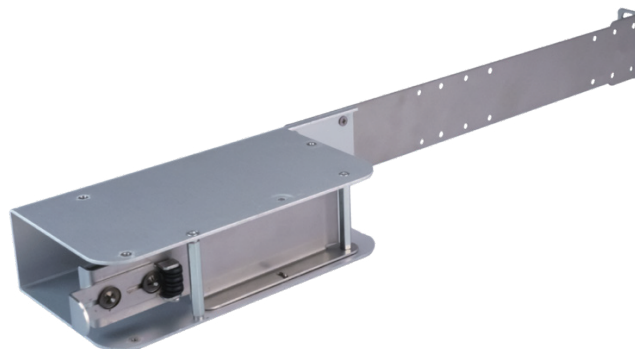


RXT 1001

電源アダプタ マウントキット (RFR 1200用)

yellobrikラックフレーム RFR 1200に電源アダプタ固定設置するためのマウントキット

- ラックフレーム RFR 1200に接続し、電源アダプターを搭載
- 電源アダプタ RPS A100を確実に固定
- RFR 1200 の左右両側に設置することにより、リダンダント電源に対応



RXT 1001 は、電源アダプタ(RPS A100)ホルダー部とマウントブラケット金具で構成されています。ラックフレーム RFR 1200 のマウントブラケット金具を取り外し RXT 1001 に付け替えることにより、電源アダプタ(RPS A100)をラックフレームの後側に確実に固定することが出来ます。

RFR 1200 の左右のマウントブラケット両方をRXT 1001に取り替えることにより、電源アダプタ(RPS A100)を2個設置出来ます。これにより、電源の冗長化に対応します。

RXT 1001 は1つでの販売となっています。電源アダプタを2つ設置（冗長化）する場合は、RXT 1001 を2個お買い求めください。

- ※ RXT 1001 は左右の区別はありません。
- ※ RPS A200には適合しません

技術仕様

外形	447mm x 103.35mm x 44mm
質量	380g
モデル番号	RXT 1001 - (EANコード : 4250479327962)
キットの構成	電源アダプタホルダー x 1, マウントブラケット x 1, 取付ネジ x 4



RXT 1001 2台をRFR 1000-1の両側に取りつけることにより、電源の2重化に対応出来ます。

*仕様は予告なく変更することがあります。

yellobrik[®]

LYNXTechnik AG[®]
www.lynx-technik.com

株式会社ガンスイ www.gansui.com